

Apparato iconografico



Fig. 1 R. Guttuso, *Gli amanti*, 1968



Fig. 2 R. Guttuso, *Gli addii di Francoforte*, 1968



Fig. 3 "Epoca", 9 giugno 1968



Fig. 4. Atelier populaire, *Une jeunesse que l'avenir inquiète trop souvent*



Fig. 5 M. Pistoletto, *Gli amanti*, 1968



Fig. 6 R. Guttuso, *Giornale murale - Maggio 1968*, 1968



Fig. 7 G. Mucchi, *I giovani insorgono*, 1968



Fig. 8 "L'Europeo", 1 febbraio 1968



Fig. 9 "Tempo", 2 aprile 1968



Fig. 10 “L’espresso”, 18 febbraio 1968



Fig. 11 “L’Espresso Colore”, 18 febbraio 1968



Fig. 12 J.L. David, *I littori riportano a Bruto il corpo dei suoi figli*, 1789

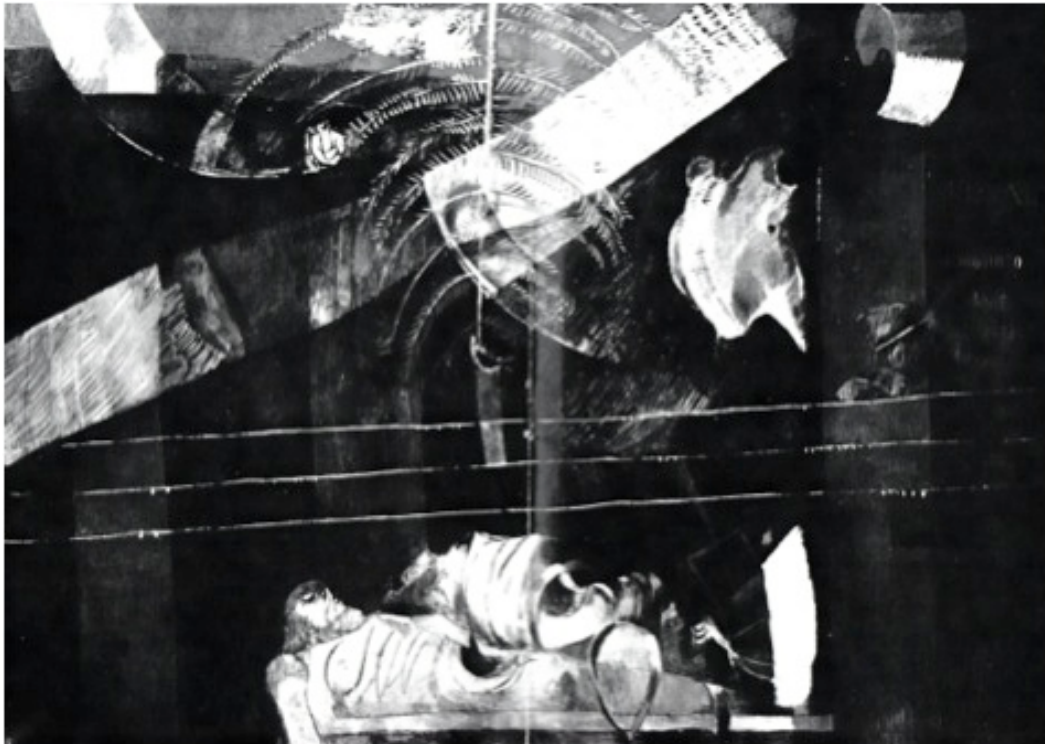


Fig. 13 A Gianquinto, *Guevara*, 1967-1968



Ad Amburgo nel 1968, durante il trimestre d'insegnamento nella Hochschule für bildende Künste, lavorando al tema di *Giornale murale - Maggio '68*

Fig. 14 Guttuso mentre dipinge la prima versione del *Giornale murale*



Fig. 15 R. Guttuso, *Tenendosi l'un l'altro*, 1968



Fig. 16 R. Guttuso, *Lo mismo en otras partes*, 1968

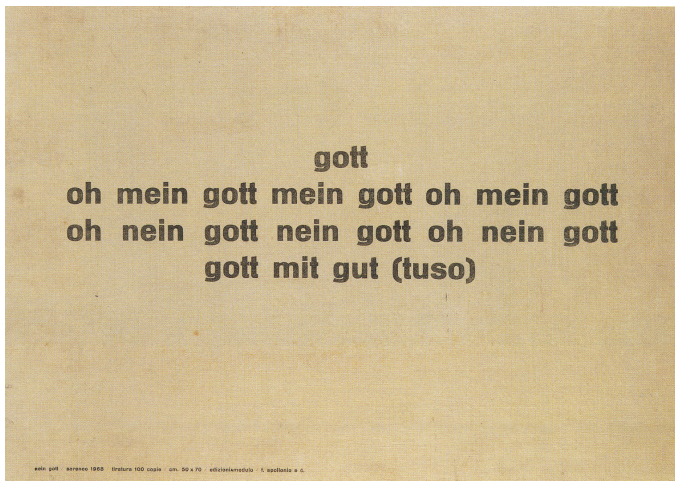


Fig. 17 Sarenco, *Gott*, 1968



Fig. 18 G. Spadari, *Pechino: la grande roccia*, 1968